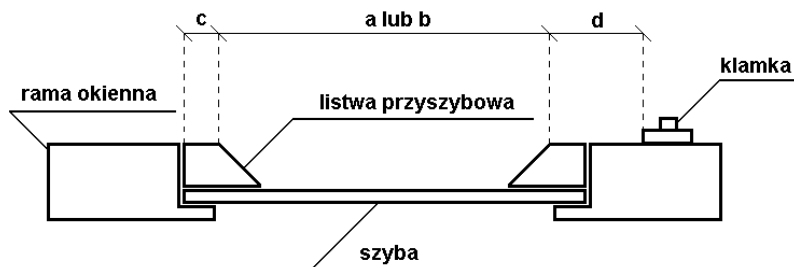
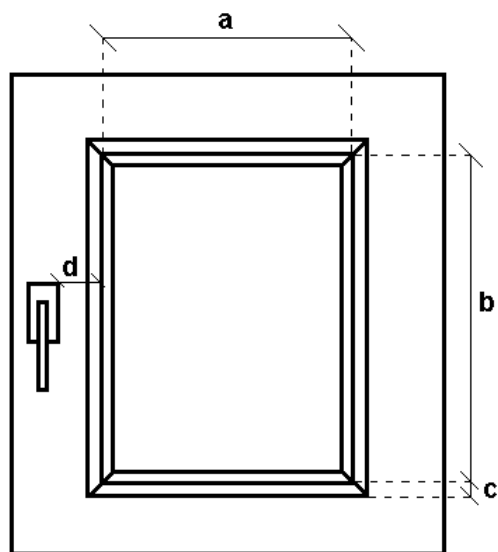


1. JAK MIERZYĆ OKNO – SYSTEM „KRM-7”

Aby roleta działała prawidłowo należy dokładnie określić cztery wymiary:

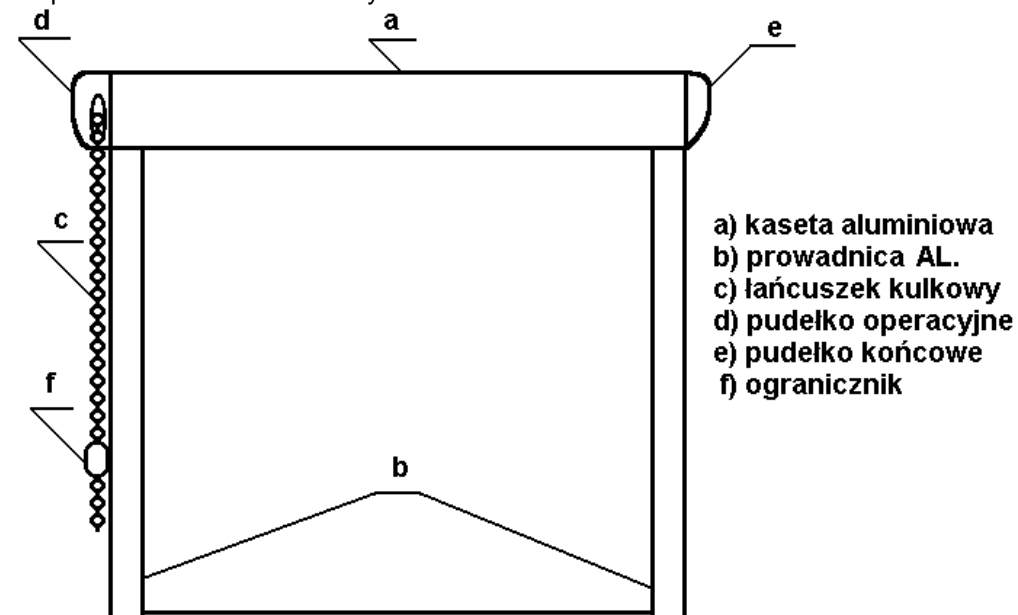
- szerość
- wysokość
- szerość listwy przyszybowej
- sprawdzić czy prowadnica o szerokości 2 cm zmieści się do podstawy klamki.



UWAGA !!! Firma nie ponosi odpowiedzialności za źle podane wymiary.

2. JAK ZAMONTOWAĆ ROLETĘ

Przed przystąpieniem do montażu dokładnie odtłuścić okno benzyną ekstrakcyjną lub rozpuszczalnikiem uniwersalnym.



Montaż rozpocząć od:

- zdejść zabezpieczenie z taśmy klejącej, przykleić obie prowadnice do okna równo z brzegiem listwy przyszybowej,
 - zdejść zabezpieczenie z taśmy na kasecie i przykleić ją na górnej części ramy okna w ten sposób, aby krawędź kasety aluminiowej była w jednej linii z krawędzią prowadnicy (patrz rysunek)
- Między prowadnicami a kaseta musi być zachowany kąt prosty,

UWAGA !!! Wszystkie płaszczyzny przyklejone do okna należy mocno docisnąć. Jeżeli roleta nie będzie rozwijała się do wymaganej wysokości należy zmienić położenie ogranicznika na łańcuszku.

3. JAK DEMONTOWAĆ ROLETĘ

- nożem do tapet powoli nacinać taśmę wzdłuż kasety i prowadnic do całkowitego odcięcia,
- okno i roletę oczyścić z resztek taśmy,
- w celu ponownego montażu należy użyć nowej taśmy klejącej.